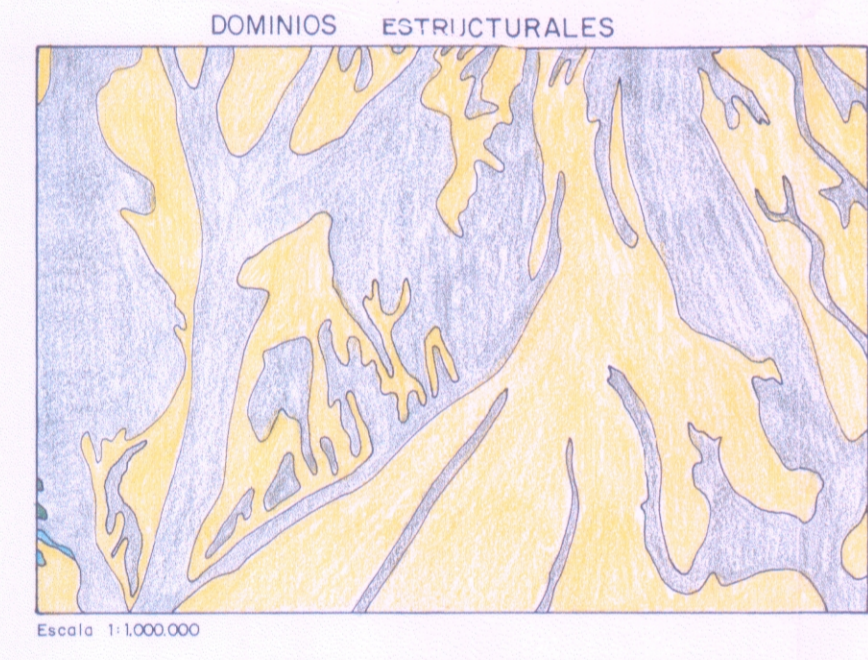


LEYENDA

BORDE N. DE LA CUENCA TERCIARIA DEL DUERO		13	Fondos de valle (gravas cuarcíticas y arenas). Aluvial (limos, arcillas y arenas cuarcíticas). Coluviones (gravas cuarcíticas, limos y arcillas). Conos de deyección (gravas cuarcíticas y limos).	
CUATERNARIO	HOLOCENO	13		
	PLEISTOCENO	12		
	PLECISTOCENO	VILLANYENSE	10	
		RUSCINIENSE	9	
TERCIARIO	NEOGENO	VILLANYENSE	10	
		RUSCINIENSE	9	
	MIOCENO	SUP.	VALLESIENSE	8
		MEDIO	ASTARACIENSE	7
PALEOZOICO	ORDOV. INF.	ARENINGIENSE	3	
		PREORDOVICICO	2	
	CAMBRICO INF.	5	Quarzos	
		4	Dolomías y calizas	
ORDOV. SUP.	3	Quarzos en bancos		
	2	Cuarzosquistos con filitas y cuarzos		
PREORDOVICICO	1	Esquistos porfirados y filitas		

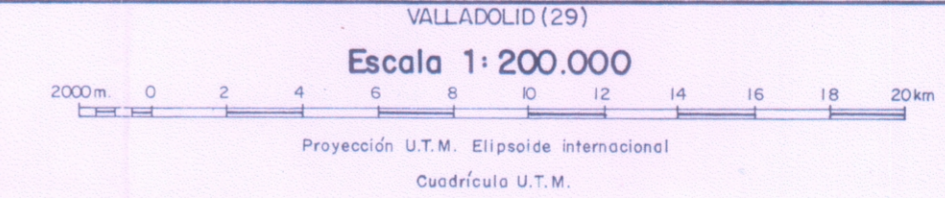
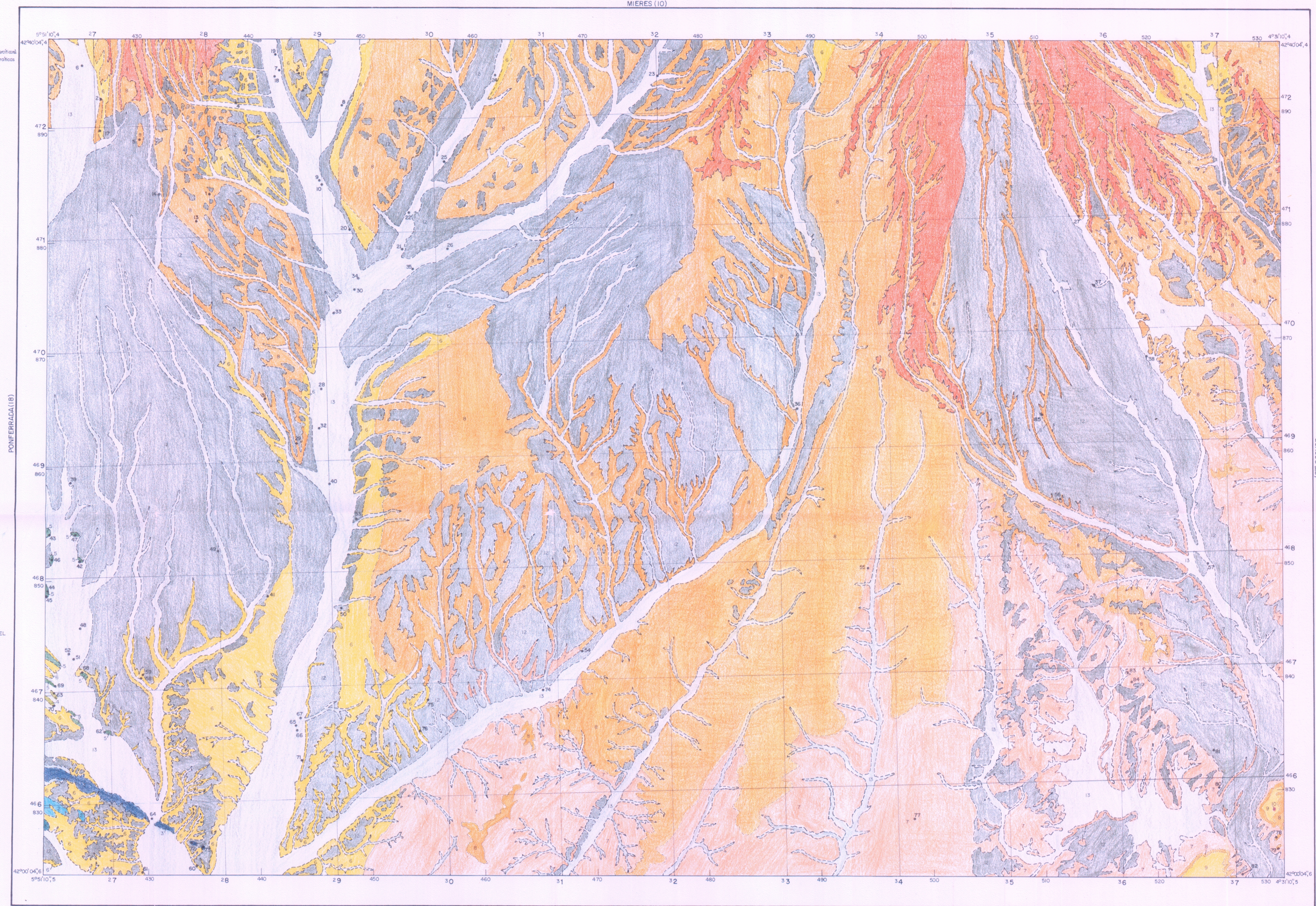


SIGNOS CONVENCIONALES

-----	Contacto normal	48	Nº de explotación o índice
-----	Contacto supuesto		
-----	Contacto discordante		

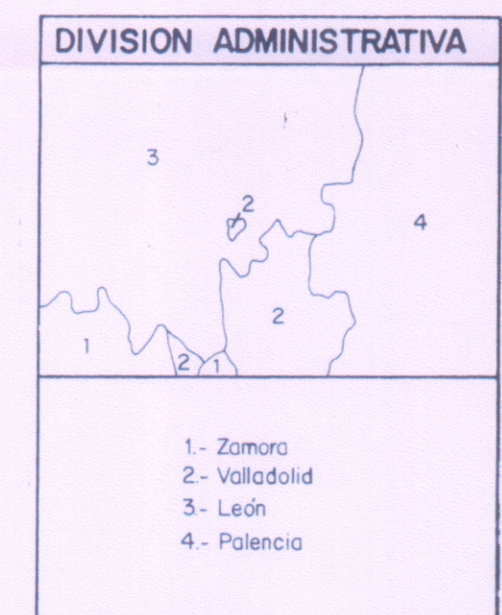
CÓDIGOS DE SUSTANCIAS

Arc	Arcilla común	Grv	Grava
Are	Arena	Ma	Mármol
Calz	Caliza	Zah	Zahorra
Cua	Cuarcita	Dol	Dolomía



NORMAS, DIRECCIÓN Y SUPERVISIÓN DEL I.T.G.E. 1992
AUTORES: M. CERRATO (GEOPRIN, S.A.)
M. RUIZ

USO	Nº	USO	Nº
Rocas ornamentales	1	Vidrio	12
Rocas de construcción	2	Pigmentos	13
Aridos naturales	3	Industria química	14
Aridos de machaqueo	4	Abrasivos	15
Aridos ligeros	5	Cargas, filtros, absorbentes	16
Cementos	6	Agrícolas	17
Coles	7	Fundentes	18
Yesos	8	Arenas de moldeo	19
Cerámica	9	Aislantes	20
Refractarios	10	Minerales decorativos	21
Lozas y porcelanas	11	Otros	22



COORDENADAS

Geográficas	42°00'04"
U.T.M.	57
Lambert	230

REFERENCIA MAPA MILITAR E. 1:50.000

13-9	14-9	15-9	16-9
13-10	14-10	15-10	16-10
13-11	14-11	15-11	16-11
13-12	14-12	15-12	16-12

REFERENCIA MAPA NACIONAL E. 1:50.000

161	162	163	164
194	195	196	197
232	233	234	235
270	271	272	273

